



ASER



AGENCE SENEGALAISE D'ELECTRIFICATION RURALE

« L'électricité partout et pour tous pour un développement rural durable »

# Mission et objectifs de L'ASER pour une électrification globale du Sénégal

Dr Amadou SOW, ADG/ASER

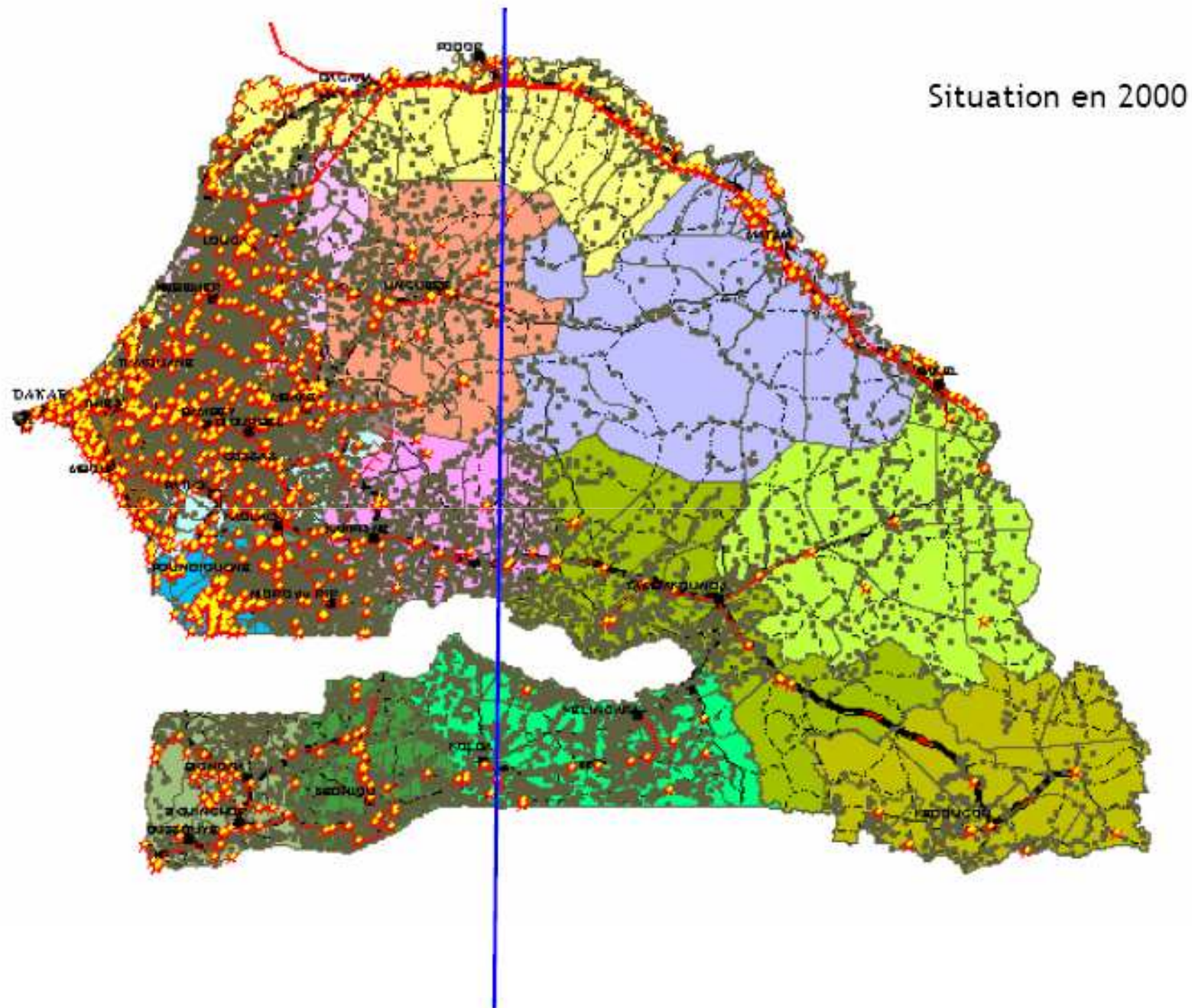
# INTRODUCTION

## L'ELECTRIFICATION RURALE AVANT LA CREATION DE L'ASER

- ✓ UNE SEULE SOURCE DE FINANCEMENT : L'ETAT
- ✓ ELECTRIFICATION BASEE SUR UN MODELE PREPONDERANT : l'extension du réseau MT,
- ✓ UNE UTILISATION MARGINALE DES ENERGIES RENOUVELABLES: le solaire dont la puissance installée en 2000: 850 kWc,
- ✓ UNE ABSENCE DE VOLONTE D'APPROPRIATION DES OPTIONS ALTERNATIVES DE REDUCTION DE COUTS D'INVESTISSEMENT PAR L'UTILISATION DE MINIMA TECHNIQUES APPROPRIES

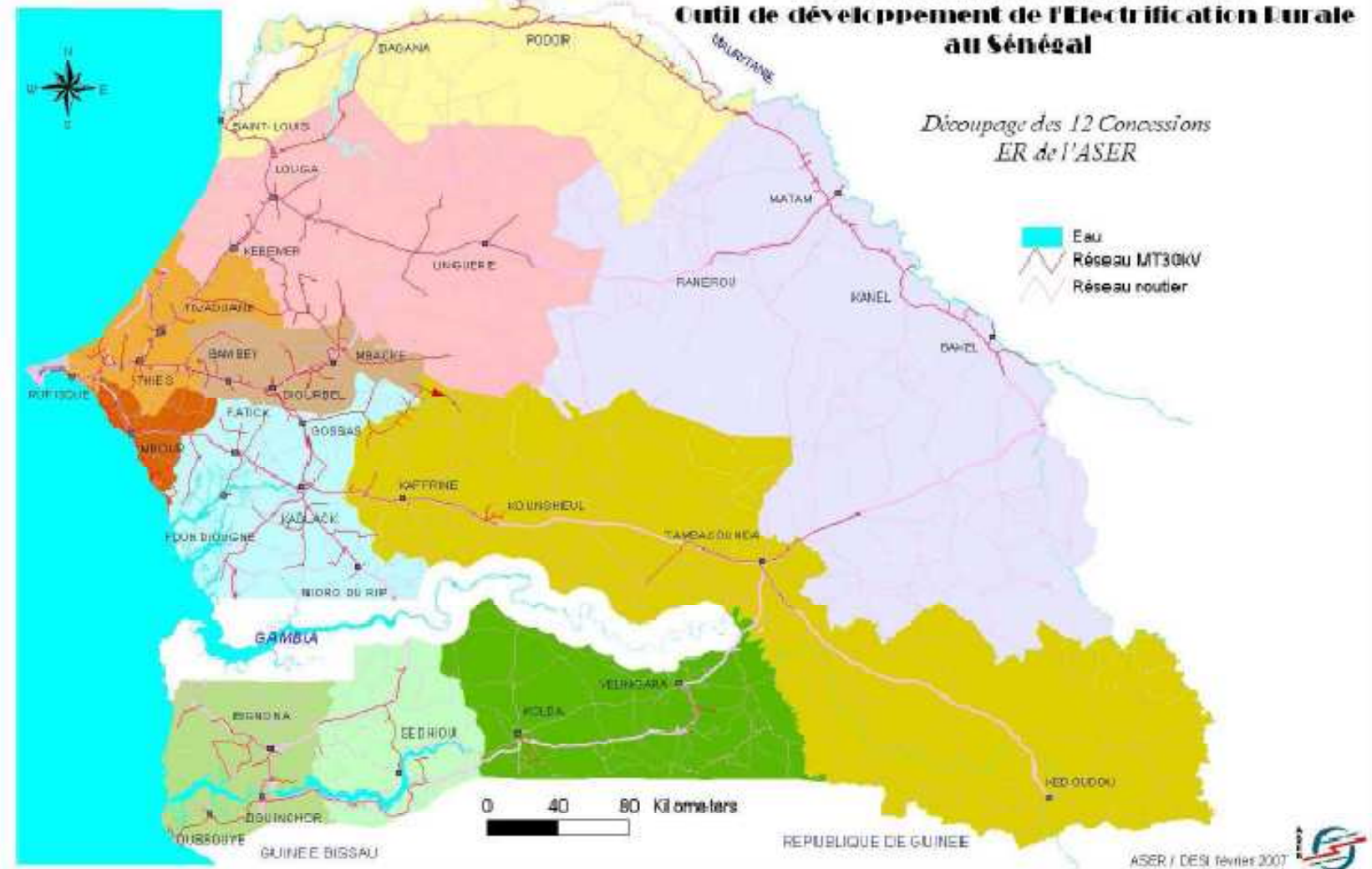
## CONSEQUENCES:

- ✓ TAUX D'ER TRES FAIBLE DE 5% EN 1997 ET 8% EN 2000
- ✓ UTILISATION PREPONDERANTE DE L'ELECTRICITE EN ZONE RURALE LIMITEE A L'ECLAIRAGE, ET FAIBLE IMPACT SUR LA REDUCTION DE LA PAUVRETE
- ✓ EN TERME D'AMENAGEMENT, LES INFRASTRUCTURES ELECTRIQUES MAJORITAIREMENT CONCENTREES DANS LA FRANGE OUST DU TERRITOIRE



**LE DARTENARIAT PUBLIC - DEIVE**  
**Outil de développement de l'Electrification Rurale**  
**au Sénégal**

*Découpage des 12 Concessions*  
*ER de l'ASER*



## Présentation des Concessions ER

Concession d'Electrification Rurale	Année M CE	Gisement Abonnés en 2006
1. Saint Louis - Dagana - Podor	2007	35 320
2. Kébemer - Louga - Linguère	2008	29 947
3. Mbour	2008	20 012
4. Kolda - Vélingara	2008	20 674
5. Fatick - Gossas - Kaolack - Nioro	2008	50 593
6. Sédhiou	2009	20 039
7. Foundiougne	2009	11 248
8. Kaffrine Tamba - Kédougou	2009	43 891
9. Matam - Bakel	2009	35 405
10. Diourbel - Bambey - Mbacké	2010	39 076
11. Thiès - Rufisque -Tivaouane	2010	37 812
12. Ziguinchor - Oussouye - Bignona	2010	21 836

Coût Moyen National d'électrification  
d'un ménage : 980 \$ US

Nota: Important potentiel  
ENR et ABC

## STRATEGIE DE L'ASER ET INNOVATIONS MAJEURES

- APPUI AUX PROJETS D'ELECTRIFICATION RURALE D'INITIATIVE LOCALE (ERIL) EN PARTENARIAT AVEC LES COLLECTIVITES LOCALES, LES ASSOCIATIONS ET GROUPEMENTS VILLAGEOIS, LES ONGs ET LES PRIVES Locaux,
- MISE EN PLACE D'UN FONDS D'ELECTRIFICATION RURAL,
- DIVERSIFICATIONS DES SOURCES DE FINANCEMENTS DU DEVELOPPEMENT DE L'ELECTRIFICATION RURALE. DE NOUVEAUX ACTEURS A COTE DE L'ETAT: BAILLEURS MULTILATERAUX ET COOPERATIONS BILATERALES,
- REALISATION D'UN PROGRAMME D'URGENCE D'ELECTRIFICATION RURALE SUR BUDGET DE L'ETAT afin de régler les problèmes d'équité sociale et d'amélioration du taux de couverture géographique en infrastructures électriques.

## STRATEGIE DE L'ASER ET INNOVATIONS MAJEURES



- **MAXIMISATION DES EFFETS DE L'ER DANS LA REDUCTION DE LA PAUVRETE** par:
  - la promotion des usages productifs de l'électricité et autres activités génératrices de revenus (AGR),
  - accès prioritaire à l'électricité des équipements collectifs

## NOUVEAUX OBJECTIFS DE L'ASER : 2007 - 2012

- FAIRE PASSER LE TAUX D'ELECTRIFICATION RURALE DE:  
16% EN 2006 A 50% EN 2012 en d'autres termes, assurer l'accès à l'électricité de près 3,8 millions de sénégalais ou 365 000 Ménages ruraux contre 102 000 ménages actuellement desservis.
  - Donc, fournir de l'électricité à au moins 52 600 nouveaux ménages par an d'ici 2012,
  - Contre 9 200 par an sur la période 2000-2006 et 4 150 entre 1995 et 2000
- ATTRIBUTION DES 12 CONCESSIONS ER A DES OPERATEURS PRIVES AVEC FORTE IMPLICATION DU SECTEUR PRIVE LOCAL
- DEVELOPPEMENT DE PROJET ENERGETIQUES MULTISECTORIELS PERMETTEANT LE DEVELOPPEMENT D'AGR, PAR LA PROMOTION DES USAGES PRODUCTIFS DE L'ELECTRICITE





