

LE PARTENARIAT



UNE COOPERATION A TAILLE HUMAINE

2016

# Projet de promotion de la filière biogaz Saint-Louis - Sénégal



Contact : Simon Maréchal / [smarechal@lepartenariat.org](mailto:smarechal@lepartenariat.org)

# Unité Ménage

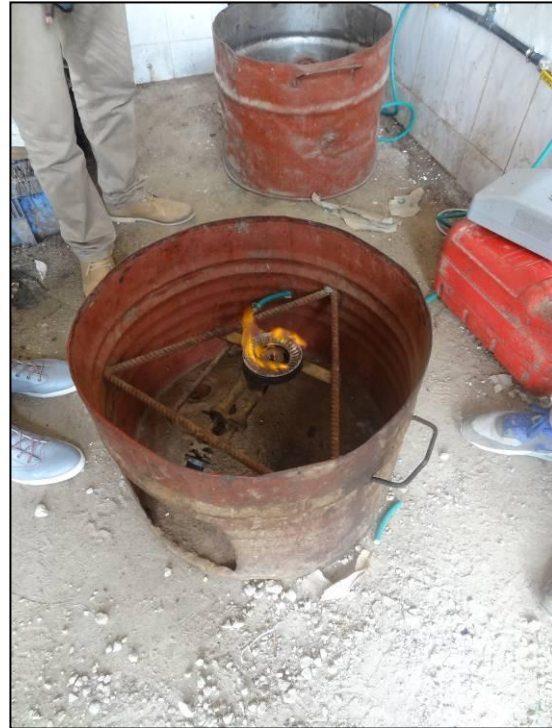
## Modèle – Dôme fixe modifié



**Cible : Famille Semi-Rurale**  
**Objectif : Gaz de cuisson/indépendance énergétique**



# Unité Collective – Opérateur économique Modèle Puxin



**Cible : Groupe de femmes transformatrices de poissons**  
**Objectif : Soutenir l'activité économique et limiter la consommation d'énergie non durable (bois)**

# Unité – Structure Communautaire Modèle Puxin



**Cible : Ecole primaire**

**Objectif : Proposer un modèle de gestion innovant pour  
l'alimentation des cantines scolaires en énergie**